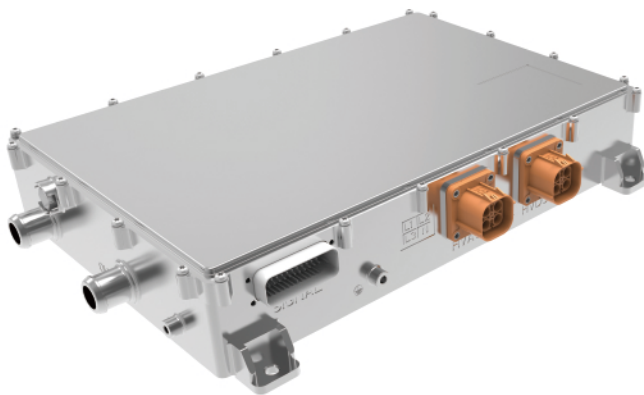


20kW车载充电机

20kW车载充电机具有将单相/三相交流电转换成高压直流对车载动力电池进行充电的功能，产品满足GBT 18487.1中的交流充电要求，可应用于电动货车，电动工程机械车辆，电动轻卡等领域，产品采用先进的全数字化控制技术，具有智能充电、主动防护、自动唤醒、车桩识别、故障上传等功能。



功能特点

- ① 采用水冷设计，可靠性高，抗震性强，适应于恶劣工程施工环境；
- ② 单三相交流输入兼容，充电模式更灵活。
- ③ 灵活定制化监控系统，可适应有/无交流桩充电，并可实现车辆充电带载工作模式。
- ④ 控制电源兼容12V/24V，支持高压互锁功能，适应更多车型使用。
- ⑤ 支持百米以上交流配电长线输入，适应各种工程施工场合。

技术参数

输出电压	400~800Vdc	工作效率	> 95%
输出电流	单相14A/三相42A	休眠功耗	< 1mA
输入电压	单相220V/三相380V	冷却方式	液冷散热
工作频率	45~65Hz	工作温度	-40~85°C
功率因数	> 0.99	防护等级	IP67
输入电流	0~32A	放电功率	6.6kW(220VAC)/20kW(380VAC)

仅供参考,请以实际销售产品信息为准